

УТВЕРЖДАЮ

Директор МОУ ДО «Буревестник»
О.Ю. Паращенко



2018г.

ПАСПОРТ ДОСТУПНОСТИ объекта социальной инфраструктуры

1. Общие сведения об объекте

1.1. Наименование (вид) объекта МОУ ДО «Буревестник»

1.2. Адрес объекта Хабаровский край, Косомольский район, урочище реки Циркуль; 1,6 км на юг от ПК5+900 автомобильной дороги г. Комсомольск на Амуре – р.п. Солнечный

1.3. Сведения о размещении объекта:

- отдельно стоящих зданий 16 ед. - 1 этаж:
- отдельно стоящее здание корпус № 1 - одноэтажное, 239,1 кв.м.
- отдельно стоящее здание корпус № 2 - одноэтажное, 236,3 кв.м
- отдельно стоящее здание корпус № 3 - одноэтажное, 386,7 кв.м
- отдельно стоящее здание корпус № 5 - одноэтажное, 238,8 кв.м
- отдельно стоящее здание корпус № 6 - одноэтажное, 242,2 кв.м
- отдельно стоящее здание корпус № 7 - одноэтажное, 232,2 кв.м
- отдельно стоящее здание корпус № 8 - одноэтажное, 236,1 кв.м
- отдельно стоящее здание пищеблок - одноэтажное, 646,7 кв.м
- отдельно стоящее здание клуб - одноэтажное, 604,5 кв.м
- отдельно стоящее здание душевые - одноэтажное, 240,4 кв.м
- отдельно стоящее здание медпункт - одноэтажное, 84,0 кв.м
- отдельно стоящее здание эстрада - одноэтажное, 88,5 кв.м
- отдельно стоящее здание - одноэтажное, 40,5 кв.м
- отдельно стоящее здание туалет - одноэтажное, 40,2 кв.м
- отдельно стоящее здание туалет - одноэтажное, 40,9 кв.м

- отдельно стоящее здание дом начальника лагеря - одноэтажное, 50,0 кв.м

- часть здания – нет; этажей (или на этаже) нет кв.м

- наличие прилегающего земельного участка (да, нет) 77407,3 кв.м

1.4. Год постройки зданий 1967-1968 гг., последнего капитального ремонта

1.5. Дата предстоящих плановых ремонтных работ: 10.05.2019-15.06.2019 текущего капитального

Сведения об организации, расположенной на объекте

1.6. Название организации (учреждения), (полное юридическое наименование – согласно Уставу, краткое наименование) Муниципальное образовательное учреждение дополнительного образования лагерь «Буревестник» (МОУ ДО «Буревестник»)

1.7. Юридический адрес организации (учреждения) 681013 г. Комсомольск на Амуре, Хабаровского края, ул. Красногвардейская, 10

1.8. Основание для пользования объектом (оперативное управление, аренда, собственность)

1.9. Форма собственности государственная

1.10. Территориальная принадлежность (федеральная, региональная, муниципальная)

1.11. Вышестоящая организация (наименование) Управление образования администрации города Комсомольска на Амуре, Хабаровского края

1.12. Адрес вышестоящей организации, другие координаты г. Комсомольск на Амуре, ул. Севастопольская, д.15.

2. Характеристика деятельности организации на объекте (по обслуживанию населения)

2.1 Сфера деятельности (здравоохранение, образование, социальная защита, физическая культура и спорт, культура, связь и информация, транспорт, жилой фонд, потребительский рынок и сфера услуг, другое) дополнительное образование

2.2 Виды оказываемых услуг: дополнительное образование детей и взрослых (оживлением, на дому, дистанционно) на объекте, с длительным пребыванием, в т.ч. проживанием

2.4 Категории обслуживаемого населения по возрасту: (дети, взрослые трудоспособного возраста, пожилые; все возрастные категории) дети

2.5 Категории обслуживаемых инвалидов: инвалиды с нарушениями опорно-двигательного аппарата; нарушениями зрения, нарушениями слуха, нарушениями умственного развития

2.6 Плановая мощность: посещаемость (количество обслуживаемых в день), вместимость, пропускная способность - 241 чел.

2.7 Участие в исполнении ИПР инвалида, ребенка-инвалида (да, нет)

3. Состояние доступности объекта

3.1 Путь следования к объекту пассажирским транспортом

(описать маршрут движения с использованием пассажирского транспорта)

Автобус г. Комсомольск на Амуре – п. Солнечный № 122.

наличие адаптированного пассажирского транспорта к объекту нет

3.2 Путь к объекту от ближайшей остановки пассажирского транспорта:

3.2.1 расстояние до объекта от остановки транспорта 2000 м

3.2.2 время движения (пешком) 30 мин

3.2.3 наличие выделенного от проезжей части пешеходного пути (да, нет), нет

3.2.4 Перекрестки: нерегулируемые; регулируемые, со звуковой сигнализацией, таймером; нет

3.2.5 Информация на пути следования к объекту: акустическая, тактильная, визуальная; нет

3.2.6 Перепады высоты на пути: есть, нет (ступеньки)

Их обустройство для инвалидов на коляске: да, нет

3.3 Организация доступности объекта для инвалидов – форма обслуживания*

№№ п/п	Категория инвалидов (вид нарушения)	Вариант организации доступности объекта (формы обслуживания)*
1.	Все категории инвалидов и МГН	
	<i>в том числе инвалиды:</i>	
2	передвигающиеся на креслах-колясках	ВНД
3	с нарушениями опорно-двигательного аппарата	ДУ
4	с нарушениями зрения	ДУ
5	с нарушениями слуха	ДУ
6	с нарушениями умственного развития	ДУ

* - указывается один из вариантов: «А», «Б», «ДУ», «ВНД»

3.4 Состояние доступности основных структурно-функциональных зон

№№ п \п	Основные структурно-функциональные зоны	Состояние доступности, в том числе для основных категорий инвалидов**
1	Территория, прилегающая к зданию (участок)	ВНД-И (К) ДУ-И (О С) ДП-В (У) ДЧ-И (Г С)
2	Вход (входы) в здание	ВНД-И (К) ДУ-И (О С) ДП-В (У) ДЧ-И (Г С)
3	Путь (пути) движения внутри здания (в т.ч. пути эвакуации)	ВНД-И (К) ДУ-И (О С Г) ДЧ-И (Г С) ДП-В (У)
4	Зона целевого назначения здания (целевого посещения объекта)	ВНД-И (К О С Г У)
5	Санитарно-гигиенические помещения	ВНД-И (К) ДУ-И (О С Г) ДЧ-И (Г С) ДП-В (У)
6	Система информации и связи (на всех зонах)	ВНД-И (К О С Г) ДЧ-И (О У Г)
7	Пути движения к объекту (от остановки транспорта)	ВНД-И (К О С Г) ДЧ-И(У)

** Указывается: ДП-В - доступно полностью всем; ДП-И (К, О, С, Г, У) – доступно полностью избирательно (указать категории инвалидов); ДЧ-В - доступно частично всем; ДЧ-И (К, О, С, Г, У) – доступно частично избирательно (указать категории инвалидов); ДУ - доступно условно, ВНД – временно недоступно

3.5. ИТОГОВОЕ ЗАКЛЮЧЕНИЕ о состоянии доступности объекта социальной инфраструктуры:

объект не доступен для инвалидов-колясочников, с нарушениями опорно-двигательного аппарата, зрения, слуха; частично доступен для инвалидов с нарушениями умственного развития; система информации и связи не соответствует предъявляемым к доступной среде требованиям, санитарно-гигиенические помещения не адаптированы для указанных категорий граждан;

4. Управленческое решение

4.1. Рекомендации по адаптации основных структурных элементов объекта

№№ п \п	Основные структурно-функциональные зоны объекта	Рекомендации по адаптации объекта (вид работы)*
1	Территория, прилегающая к зданию (участок)	Технические решения невозможны –организация альтернативной формы обслуживания
2	Вход (входы) в здание	Капитальный ремонт, индивидуальное решение с ТСР
3	Путь (пути) движения внутри здания (в т.ч. пути эвакуации)	Капитальный ремонт,

2	Вход (входы) в здание	Капитальный ремонт, индивидуальное решение с ТСР
3	Путь (пути) движения внутри здания (в т.ч. пути эвакуации)	Капитальный ремонт, индивидуальное решение с ТС
4	Зона целевого назначения здания (целевого посещения объекта)	Капитальный ремонт, р индивидуальное решение с ТСР
5	Санитарно-гигиенические помещения	Капитальный ремонт, индивидуальное решение с ТСР
6	Система информации на объекте (на всех зонах)	Капитальный ремонт, индивидуальное решение с ТСР
7	Пути движения к объекту (от остановки транспорта)	Технические решения невозможны – организация альтернативной формы обслуживания
8	Все зоны и участки	Капитальный ремонт, индивидуальное решение с ТСР

*- указывается один из вариантов (видов работ): не нуждается; ремонт (текущий, капитальный); индивидуальное решение с ТСР; технические решения невозможны – организация альтернативной формы обслуживания

4.2. Период проведения работ 2020-2030г.г. Организация альтернативной формы обслуживания в рамках исполнения Плана адаптации объекта социальной инфраструктуры к потребностям инвалидов и других маломобильных групп населения.

4.3 Ожидаемый результат (по состоянию доступности) после выполнения работ по адаптации: обеспечение условной доступности с помощью сотрудников учреждения либо организация альтернативной формы предоставления услуг.

Оценка результата исполнения программы, плана (по состоянию доступности) **ВНД (К)**
ДУ-В(О С Г У)

4.4. Для принятия решения требуется, не требуется (*нужное подчеркнуть*):

Согласование

Имеется заключение уполномоченной организации о состоянии доступности объекта (*наименование документа и выдавшей его организации, дата*)- нет

4.5. Информация размещена (обновлена) на Карте доступности Хабаровского края (дата) - нет

5. Особые отметки

Паспорт сформирован на основании:

1. Анкеты (информации об объекте) от « » декабря 2018 г.
2. Акта обследования объекта: от «24» декабря 2018г.

Комиссия по обследованию приоритетных объектов социальной инфраструктуры в приоритетных сферах жизнедеятельности инвалидов и других маломобильных групп населения городского округа «Город Комсомольск-на-Амуре»

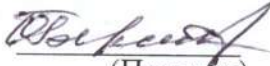
Председатель комиссии
Директор Паращенко О.Ю.


(Подпись)


Члены комиссии:
Зам.АХР Чернышева Н.А.


(Подпись)

Сторож Берсенева О.А.


(Подпись)

Сторож Берсенев В.В.


(Подпись)

«СОГЛАСОВАНО»

Председатель общественной
Организации
«Всероссийского общества слепых»
города Комсомольска-на-Амуре

Лещук В.Н.

Лещук
(Подпись)



УТВЕРЖДАЮ
Директор МОУ ДО «Буревестник»
О.Ю.Паращенко
2018г.

АКТ обследования к паспорту доступности объекта социальной инфраструктуры

1. Общие сведения об объекте

1.1. Наименование (вид) объекта МОУ ДО «Буревестник»

1.2. Адрес объекта Хабаровский край, Комсомольский район, урочище реки Циркуль; 1,6 км на юг от ПК5+900 автомобильной дороги г. Комсомольск на Амуре – р.п. Солнечный

1.3. Сведения о размещении объекта:

- отдельно стоящее здание корпус № 1 - одноэтажное, 239,1 кв.м
- отдельно стоящее здание корпус № 2 - одноэтажное, 236,3 кв.м
- отдельно стоящее здание корпус № 3 - одноэтажное, 386,7 кв.м
- отдельно стоящее здание корпус № 5 - одноэтажное, 238,8 кв.м
- отдельно стоящее здание корпус № 6 - одноэтажное, 242,2 кв.м
- отдельно стоящее здание корпус № 7 - одноэтажное, 232,2 кв.м
- отдельно стоящее здание корпус № 8 - одноэтажное, 236,1 кв.м
- отдельно стоящее здание пищеблок - одноэтажное, 646,7 кв.м
- отдельно стоящее здание клуб - одноэтажное, 604,5 кв.м
- отдельно стоящее здание душевые - одноэтажное, 240,4 кв.м
- отдельно стоящее здание медпункт - одноэтажное, 84,0 кв.м
- отдельно стоящее здание эстрада - одноэтажное, 88,5 кв.м
- отдельно стоящее здание - одноэтажное, 40,5 кв.м
- отдельно стоящее здание туалет - одноэтажное, 40,2 кв.м
- отдельно стоящее здание туалет - одноэтажное, 40,9 кв.м
- отдельно стоящее здание дом начальника лагеря - одноэтажное, 50,0 кв.м

- часть здания нет этажей (или на нет этаже), кв.м

- наличие прилегающего земельного участка (да, нет); 77407,3 кв.

1.4. Год постройки зданий 1967-1968 гг., последнего капитального ремонта

1.5. Дата предстоящих плановых ремонтных работ: текущего 2019 г., капитального

1.6. Название организации (учреждения), (полное юридическое наименование – согласно Уставу, краткое наименование)

Муниципальное образовательное учреждение дополнительного образования лагерь «Буревестник» (МОУ ДО «Буревестник»)

1.7. Юридический адрес организации (учреждения) 681013 г. Комсомольск на Амуре, Хабаровского края, ул. Красногвардейская, 10

2. Характеристика деятельности организации на объекте

Дополнительная информация : Целями деятельности, для которых создано «Учреждение», являются:

- создание необходимых условий для реализации гражданами Российской Федерации гарантированного государством права на отдых, удовлетворение творческих потребностей детей;
- реализация дополнительных услуг в интересах личности, общества и государства;
- обеспечение качества содержания оздоровительного процесса, организационных форм и методов информационно-технологического сопровождения;
- освоение традиционного и инновационного опыта организации детского досуга;
- использование новых технологий и методик здоровьесберегающего обучения, обеспечивающего формирование у ребенка заинтересованного отношения к собственному здоровью, привитие навыков здорового образа жизни;
- выполнение комплекса условий и мероприятий, обеспечивающих охрану и укрепление здоровья детей, профилактику заболеваний, текущее медицинское и санитарно - гигиеническое обслуживание, режим питания и отдыха в экологически благоприятной среде, закаливание организма, занятия физической культурой и спортом;

3. Состояние доступности объекта

3.1 Путь следования к объекту пассажирским транспортом

(описать маршрут движения с использованием пассажирского транспорта)

Автобус г. Комсомольск на Амуре – п. Солнечный № 122,

наличие адаптированного пассажирского транспорта к объекту нет

3.2 Путь к объекту от ближайшей остановки пассажирского транспорта:

3.2.1 расстояние до объекта от остановки транспорта 2000 м

3.2.2 время движения (пешком) 30 мин

3.2.3 наличие выделенного от проезжей части пешеходного пути (да, нет) нет

3.2.4 Перекрестки: нерегулируемые; регулируемые, со звуковой сигнализацией, таймером; нет

3.2.5 Информация на пути следования к объекту: акустическая, тактильная, визуальная; нет

3.2.6 Перепады высоты на пути: есть, нет (рельеф, ступеньки)

Их обустройство для инвалидов на коляске: да, нет

3.3 Организация доступности объекта для инвалидов – форма обслуживания

№№ п/п	Категория инвалидов (вид нарушения)	Вариант организации доступности объекта (формы обслуживания)*
1.	Все категории инвалидов и МГН	
	<i>в том числе инвалиды:</i>	
2.	передвигающиеся на креслах-колясках	ВНД
3.	с нарушениями опорно-двигательного аппарата	ДУ
4.	с нарушениями зрения	ДУ
5.	с нарушениями слуха	ДУ
6.	с нарушениями умственного развития	ДУ

* - указывается один из вариантов: «А», «Б», «ДУ», «ВНД»

3.4 Состояние доступности основных структурно-функциональных зон

№№ п/п	Основные структурно-функциональные зоны	Состояние доступности, в том числе для основных категорий инвалидов**	Приложение	
			№ на плане	№ фото
1	Территория, прилегающая к зданию (участок)	ВНД-И (К) ДУ-В (О С Г У) ДП-В (У) ДЧ-И (Г С)	4	
2	Вход (входы) в здание	ВНД-И (К) ДУ-И (О С Г У) ДП-В (У) ДЧ-И (Г С)	5	
3	Путь (пути) движения внутри здания (в т.ч. пути эвакуации)	ВНД-И (К) ДУ-И (О С Г) ДЧ-И (Г С) ДП-В (У)	нет	
4	Зона целевого назначения здания (целевого посещения объекта)	ВНД-И (К О С Г У)	нет	
5	Санитарно-гигиенические помещения	ВНД-И (К) ДУ-И (О С Г) ДЧ-И (Г С) ДП-В (У)	9,10	
6	Система информации и связи (на всех зонах)	ВНД-И (К О С Г) ДЧ-И (О У Г) ДУ-В (О С Г У)	нет	
7	Пути движения к объекту (от остановки транспорта)	ВНД-И (К О С Г) ДЧ-И (У) ДУ-В (О С Г У)	нет	

**Указывается: ДП-В - доступно полностью всем; ДП-И (К, О, С, Г, У) – доступно полностью избирательно (указать категории инвалидов); ДЧ-В - доступно частично всем; ДЧ-И (К, О, С, Г, У) – доступно частично избирательно (указать категории инвалидов); ДУ - доступно условно, ВНД - недоступно

3.5. Итоговое заключение о состоянии доступности объекта социальной инфраструктуры:

объект не доступен для инвалидов-колясочников, с нарушениями опорно-двигательного аппарата, зрения, слуха; частично доступен для инвалидов с нарушениями умственного развития; система информации и связи соответствует предъявляемым к доступной среде требованиям, санитарно-гигиенические помещения не адаптированы для указанных категорий граждан;

4. Управленческое решение (проект)

4.1. Рекомендации по адаптации основных структурных элементов объекта:

№ № п \п	Основные структурно-функциональные зоны объекта	Рекомендации по адаптации объекта(вид работы)*
1	Территория, прилегающая к зданию (участок)	Технические решения не возможны
2	Вход (входы) в здание	индивидуальное решение с ТСП
3	Путь (пути) движения внутри здания (в т.ч. пути эвакуации)	индивидуальное решение с ТСП
4	Зона целевого назначения здания (целевого посещения объекта)	индивидуальное решение с ТСП
5	Санитарно-гигиенические помещения	индивидуальное решение с ТСП
6	Система информации на объекте (на всех зонах)	индивидуальное решение с ТСП
7	Пути движения к объекту (от остановки транспорта)	Технические решения не возможны
8.	Все зоны и участки	

*- указывается один из вариантов (видов работ): не нуждается; ремонт (текущий, капитальный); индивидуальное решение с ТСП; технические решения невозможны – организация альтернативной формы обслуживания

4.2. Период проведения работ 2020-2030 гг.

в рамках исполнения плана по адаптации объекта социальной инфраструктуры к потребностям инвалидов и других маломобильных групп населения. прилагаемому к паспорту доступности.

4.3. Ожидаемый результат (по состоянию доступности) после выполнения работ по адаптации - предполагается доступность объекта для к потребностям инвалидов и других маломобильных групп за исключением инвалидов колясочников.

(Оценка результата исполнения плана по адаптации объекта социальной инфраструктуры к потребностям инвалидов и других маломобильных групп населения)

4.4. Для принятия решения требуется, не требуется (нужное подчеркнуть):

4.4.1. Согласование на Комиссии по координации деятельности в сфере обеспечения доступной среды жизнедеятельности для инвалидов и других МГН - **требуется**

(наименование Комиссии по координации деятельности в сфере обеспечения доступной среды жизнедеятельности для инвалидов и других МГН)

4.4.2. согласование работ с надзорными органами (в сфере проектирования и строительства, архитектуры, охраны памятников, другое - указать) - **требуется** (с МЧС и ГО ЧС)

4.4.3. техническая экспертиза; разработка проектно-сметной документации; - **требуется**

4.4.4. согласование с вышестоящей организацией (собственником объекта); - **требуется**

4.4.5. другое - нет

4.5. Информация может быть размещена (обновлена) на Карте доступности Хабаровского края: <http://www.zhit-vmeste.ru>

5. Особые отметки

ПРИЛОЖЕНИЯ:

Результаты обследования:

1. Территории, прилегающей к объекту

на плане 4

2. Входа(входов) в здание

на плане 5

3. Путей движения в здании

на плане 13

4. Зоны целевого назначения объекта

на плане нет

5. Санитарно-гигиенических помещений

на плане 9,10

6. Системы информации (и связи) на объекте

на плане нет

Результаты фотофиксации на объекте нет.
Поэтажные планы, паспорта БТИ 14шт. на 14 л.
Другое (в том числе дополнительная информация о путях движения к объекту) нет

Комиссия по обследованию приоритетных объектов социальной инфраструктуры в приоритетных сферах жизнедеятельности инвалидов и других маломобильных групп населения городского округа «Город Комсомольск-на-Амуре»

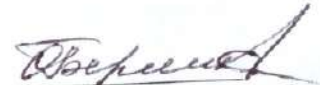
Председатель комиссии
Директор
Паращенко О.Ю.


(Подпись)

Члены комиссии:
Зам. АХР
Чернышева Н.А.


(Подпись)

Сторож
Берсенева О.А.


(Подпись)

Сторож
Берсенев В.В.


(Подпись)

Составлено.
"Президентом Ассоциации
и Всероссийского общества
слепых"
г. Комсомольск-на-Амуре
Лещук В.Н.

Лещук

Приложение 1
к Акту обследования к паспорту доступности от «28» 12 20 18 г.

I Результаты обследования:

1. Территории, прилегающей к зданию (участка)

МОУ ДО «Буревестник»_Хабаровский край, Комсомольский р-н, урочище реки Циркуль; 1,6 км на юг от ПК5+900 автомобильной дороги г. Комсомольска-на-Амуре – р.п. Солнечный

№ функционально-планировочного элемента	Наличие элемента			Выявленные нарушения и замечания		Работы по адаптации объектов	
	есть/нет	№ на плане	№ фото	Содержание	Значимо для инвалида (категория)	Содержание	Виды работ
1.1	есть	1		Металлические ворота	КОСГУ	Текущий ремонт	
1.2	есть	2		Извилистый лесной рельеф с перепадами высоты	КОСГУ	Технические решения невозможны	
1.3	нет	нет			КО	Не нуждается	
1.4	нет	нет			КО	Индивидуальное решение с ТСР	строительство
1.5	есть	3		Нет выделенных мест для автотранспорта инвалидов	КОСГУ	Текущий ремонт	
				ОБЩИЕ требования к зоне	КОСГУ		

II Заключение по зоне:

Наименование структурно-функциональной зоны	Состояние доступности* (к пункту 3.4 Акта обследования ОСИ)	Приложение		Рекомендации по адаптации (вид работы)** к пункту 4.1 Акта обследования ОСИ
		№ на плане	№ фото	
Территория участка	ВНД-И (К) ДУ-В (О С Г У) ДП-В (У) ДЧ-И (Г С)	4		Технические решения невозможны ввиду природного рельефа.

* указывается: ДП-В - доступно полностью всем; ДП-И (К, О, С, Г, У) – доступно полностью избирательно (указать категории инвалидов); ДЧ-В - доступно частично всем; ДЧ-И (К, О, С, Г, У) – доступно частично избирательно (указать категории инвалидов); ДУ - доступно условно. ВНД - недоступно

**указывается один из вариантов: не нуждается; ремонт (текущий, капитальный); индивидуальное решение с ТСП; технические решения невозможны – организация альтернативной формы обслуживания

Комментарий к заключению: Территория учреждения условно доступна для всех категорий .

Приложение 2
к Акту обследования к паспорту доступности от «28» 12 2018 г.

I Результаты обследования:

2. Входа (входов) в здание

МОУ ДО «Буревестник» Хабаровский край, Комсомольский р-н, урочище реки Циркуль; 1,6 км на юг от ПК5+900 автомобильной дороги г. Комсомольска-на-Амуре – р.п. Солнечный

Корпуса 1,2,3,5,6,7,8, клуб, душевые, медицинский пункт, столовая, туалеты-3 ед.

№ функционально-планировочного элемента	Наличие элемента			Выявленные нарушения и замечания		Работы по адаптации объектов	
	есть/нет	№ на плане	№ фото	Содержание	Значимо для инвалида (категория)	Содержание	Виды работ
2.1	Лестница (наружная)	есть	5	Не соответствуют требованиям, высокий подъем, много ступеней.	КОСГУ	Индивидуальное решение с ТСП	перепланировка
2.2	Пандус (наружный)	нет	нет		КОСГУ	Индивидуальное решение с ТСП	строительство
2.3	Входная площадка (перед дверью)	есть	нет	Не соответствует требованиям	КОСГУ	Индивидуальное решение с ТСП	перепланировка
2.4	Дверь (входная)	есть	14	нет	КОСГУ	Не нуждается	
2.5	Тамбур	нет	нет			Индивидуальное решение с ТСП	строительство
	ОБЩИЕ требования к зоне			Зона не оборудована для инвалидов	КОСГУ		

III Заключение по зоне:

Наименование структурно-функциональной зоны	Состояние доступности* (к пункту 3.4 Акта обследования ОСИ)	Приложение		Рекомендации по адаптации (вид работы)** к пункту 4.1 Акта обследования ОСИ
		№ на плане	№ фото	
Входы в здания	ВНД-И (К) ДУ-И (ОСГУ) ДП-В (У) ДЧ-И (ГС))	5		Индивидуальное решение с ТСП

* указывается: ДП-В - доступно полностью всем; ДП-И (К, О, С, Г, У) – доступно полностью избирательно (указать категории инвалидов); ДЧ-В - доступно частично всем; ДЧ-И (К, О, С, Г, У) – доступно частично избирательно (указать категории инвалидов); ДУ - доступно условно; ВНД - недоступно

**указывается один из вариантов: не нуждается; ремонт (текущий, капитальный); индивидуальное решение с ТСП; технические решения невозможны – организация альтернативной формы обслуживания

Комментарий к заключению: Зона входов в здания не соответствует требованиям доступности для инвалидов.

I Результаты обследования:

3. Пути (путей) движения внутри здания (в т.ч. путей эвакуации)
МОУ ДО «Буревестник»_ Хабаровский край, Комсомольский р-н, урочище реки Циркуль; 1,6 км на юг от ПК5+900 автомобильной дороги г.Комсомольска-на-Амуре – р.п.Солнечный

Корпуса 1,2,3,5,6,7,8, клуб, душевые, медицинский пункт, столовая, туалеты-3 ед.

№ п/п	Наименование функционально-планировочного элемента	Наличие элемента			Выявленные нарушения и замечания		Работы по адаптации объектов	
		есть/нет	№ на Плане Тех.паспорте	№ фото	Содержание	Значимо для инвалида (категория)	Содержание	Виды работ
3.1	Коридор (вестибюль, зона ожидания, галерея, балкон)	есть	11		нет	КОСГУ	Текущий ремонт	
3.2	Лестница (внутри здания)	нет	нет			КОСГУ	нет	технические решения невозможны – организация альтернативной формы обслуживания
3.3	Пандус (внутри здания)	нет	нет			КОСГУ	нет	технические решения невозможны – организация альтернативной формы обслуживания
3.4	Лифт пассажирский (или подъемник)	нет	нет				нет	технические решения невозможны – организация альтернативной формы обслуживания
3.5	Дверь	есть	12		нет	КОСГУ	Текущий ремонт	
3.6	Пути эвакуации (в т.ч. зоны безопасности)	есть	13		нет	КОСГУ	Текущий ремонт	
	ОБЩИЕ требования к зоне				Соблюдаются		Текущий ремонт	

III Заключение по зоне:

Наименование структурно-функциональной зоны	Состояние доступности* (к пункту 3.4 Акта обследования ОСИ)	Приложение		Рекомендации по адаптации (вид работы)** к пункту 4.1 Акта обследования
		№ на плане	№ фото	

ны				дования ОСИ
Пути движения внутри здания	ВНД-И (К) ДУ-И (О С Г) ДЧ-И (Г С) ДП-В (У)	нет	нет	Индивидуальные реше- ния с ТСП

* указывается: ДП-В - доступно полностью всем; ДП-И (К, О, С, Г, У) – доступно полностью избира-
тельно (указать категории инвалидов); ДЧ-В - доступно частично всем; ДЧ-И (К, О, С, Г, У) – доступно ча-
стично избирательно (указать категории инвалидов); ДУ - доступно условно. ВНД - недоступно

**указывается один из вариантов: не нуждается; ремонт (текущий, капитальный); индивидуальное
решение с ТСП; технические решения невозможны – организация альтернативной формы обслуживания

Комментарий к заключению: Зона путей движения внутри здания не доступна для
инвалидов-колясочников в связи с отсутствием пандусов, перил, лифта, условна доступна для дру-
гих категорий.

I Результаты обследования:

4. Зоны целевого назначения здания (целевого посещения объекта)

Вариант I – зона обслуживания инвалидов

МОУ ДО «Буревестник»_Хабаровский край, Комсомольский р-н, урочище реки Циркуль; 1.6 км на юг от ПК5+900 автомобильной дороги г. Комсомольска-на-Амуре – р.п.Солнечный

Клуб, помещение для кружковых работ(кружки)

№ п/п	Наименование функционально-планировочного элемента	Наличие элемента			Выявленные нарушения и замечания		Работы по адаптации объектов	
		есть/нет	№ на плане	№ фото	Содержание	Значимо для инвалида (категория)	Содержание	Виды работ
4.1	Кабинетная форма обслуживания	есть	6		Высокая лестница при входе в здание, недостаточность ширины проемов для колясочников, отсутствие указателей и ориентиров	КОГСУ	Текущий ремонт	Устройство пандуса, поручней на пути следования, приобретение адаптированной мебели
4.2	Зальная форма обслуживания	есть	7		Отсутствие пандуса на входе, поручней, указателей и ориентиров	КОГСУ	Текущий ремонт	Устройство пандуса, поручней на пути следования, ориентиров звуковых, тактильных, визуальных
4.3	Прилавочная форма обслуживания	нет	нет					
4.4	Форма обслуживания с перемещением по маршруту	нет	нет					
4.5	Кабина индивидуального обслуживания	нет	нет					
	ОБЩИЕ требования к зоне				Зона не оборудована для инвалидов	КОГСУ		

ИЗаклучение по зоне:

Наименование структурно-функциональной зоны	Состояние доступности* (к пункту 3.4 Акта обследования ОСИ)	Приложение		Рекомендации по адаптации (вид работы)** к пункту 4.1 Акта обследования ОСИ
		№ на плане	№ фото	
Зона обслуживания	ВНД-И (К О С Г У)	6,7		Индивидуальные решения с ТСП

* указывается: ДП-В - доступно полностью всем; ДП-И (К, О, С, Г, У) – доступно полностью избирательно (указать категории инвалидов); ДЧ-В - доступно частично всем; ДЧ-И (К, О, С, Г, У) – доступно частично избирательно (указать категории инвалидов); ДУ - доступно условно. ВНД - недоступно

**указывается один из вариантов: не нуждается; ремонт (текущий, капитальный); индивидуальное решение с ТСП; технические решения невозможны – организация альтернативной формы обслуживания

Комментарий к заключению: Зона целевого назначения для инвалидов не соответствует требованиям доступности в связи с отсутствием необходимого оборудования, пандусов, перил, ориентиров.

Приложение 4 (II)
к Акту обследования паспорту доступности от «27» 12 2018г.

I Результаты обследования:

4. Зоны целевого назначения здания (целевого посещения объекта) Вариант II – места приложения труда

Наименование функционально-планировочного элемента	Наличие элемента			Выявленные нарушения и замечания		Работы по адаптации объектов	
	есть/нет	№ на плане	№ фото	Содержание	Значимо для инвалида (категория)	Содержание	Виды работ
Место приложения труда	нет	нет					

II Заключение по зоне:

Наименование структурно-функциональной зоны	Состояние доступности* (к пункту 3.4 Акта обследования ОСИ)	Приложение		Рекомендации по адаптации (вид работы)** к пункту 4.1 Акта обследования ОСИ
		№ на плане	№ фото	
нет	ВНД-И (К О С Г У)			

* указывается: ДП-В - доступно полностью всем; ДП-И (К, О, С, Г, У) – доступно полностью избирательно (указать категории инвалидов); ДЧ-В - доступно частично всем; ДЧ-И (К, О, С, Г, У) – доступно частично избирательно (указать категории инвалидов); ДУ - доступно условно. ВНД - недоступно
**указывается один из вариантов: не нуждается; ремонт (текущий, капитальный); индивидуальное решение с ТСР; технические решения невозможны – организация альтернативной формы обслуживания

Комментарий к заключению: Зона – места приложения труда отвечает.

Приложение 4(III)
к Акту обследования паспорту доступности от «27» 12 2018 г.

I Результаты обследования:

4. Зоны целевого назначения здания (целевого посещения объекта) Вариант III – жилые помещения Корпуса 1,2,3,5,6,7,8

Наименование функционально-планировочного элемента	Наличие элемента			Выявленные нарушения и замечания		Работы по адаптации объектов	
	есть/нет	№ на плане	№ фото	Содержание	Значимо для инвалида (категория)	Содержание	Виды работ
Жилые помещения	есть	8		Отсутствие поручней, наполняемость комнаты – 8 чел, отсутствие ориентиров и указателей	КОГСУ	Текущий ремонт	Устройство поручней, места для коляски, световых и звуковых указателей, уменьшение количества спальных мест

II Заключение по зоне:

Наименование структурно-функциональной зоны	Состояние доступности* (к пункту 3.4 Акта обследования ОСИ)	Приложение		Рекомендации по адаптации (вид работы)** к пункту 4.1 Акта обследования ОСИ
		№ на плане	№ фото	
Жилые помещения	ВНД-И(КОГСУ) ДУ-В(О С Г У)	нет	нет	Текущий ремонт Индивидуальное решение с ТСП

* указывается: ДП-В - доступно полностью всем; ДП-И (К, О, С, Г, У) – доступно полностью избирательно (указать категории инвалидов); ДЧ-В - доступно частично всем; ДЧ-И (К, О, С, Г, У) – доступно частично избирательно (указать категории инвалидов); ДУ - доступно условно. ВНД - недоступно

**указывается один из вариантов: не нуждается; ремонт (текущий, капитальный); индивидуальное решение с ТСП; технические решения невозможны – организация альтернативной формы обслуживания

Комментарий к заключению: Зона-жилые помещения не соответствует требованиям доступности для инвалидов всех категорий

Приложение 5
к Акту обследования паспорту доступности от « » 2018 г.

I Результаты обследования:

5. Санитарно-гигиенических помещений

МОУ ДО «Буревестник»_Хабаровский край, Комсомольский р-н, урочище реки Циркуль; 1,6 км на юг от ПК5+900 автомобильной дороги г.Комсомольска-на-Амуре –

р.п.Солнечный

Туалеты 1,2,3, душевые

№ п/п	Наименование функционально-планировочного элемента	Наличие элемента			Выявленные нарушения и замечания		Работы по адаптации объектов	
		есть/нет	№ на плане	№ фото	Содержание	Значимо для инвалида (категория)	Содержание	Виды работ
5.1	Туалетная комната	есть	9		Отдельно стоящие здания, имеют порог, ступени к чашам Генуя, не оборудованы для инвалидов, нет поручней, пандуса, кнопки вызова помощи, отсутствие ориентиров и указателей	ГОСТУ	Капитальный ремонт, реконструкция	Устройство поручней расширение площади
5.2	Душевая/ванная комната	есть	10		Отдельно стоящие здания, не оборудованы для инвалидов, нет поручней, пандуса, кнопки вызова помощи, отсутствие ориентиров и указателей	ГОСТУ	Капитальный ремонт, реконструкция	Устройство поручней пандуса укладка нескользящей поверхности
5.3	Бытовая комната (гардеробная)	нет	нет		Не имеется свободных площадей в жилых помещениях/корпусах	ГОСТУ	Капитальный ремонт, реконструкция	Устройство поручней вешалок платяных ящиков под вещи и обувь
	ОБЩИЕ требования к зоне				Зона не оборудована для инвалидов	ГОСТУ		

ИЗакключение по зоне:

Наименование структурно-функциональной зоны	Состояние доступности* (к пункту 3.4 Акта обследования ОСИ)	Приложение		Рекомендации по адаптации (вид работы)** к пункту 4.1 Акта обследования ОСИ
		№ на плане	№ фото	
Санитарно-гигиенические помещения	ВНД-И (К) ДУ-И (О С Г) ДЧ-И (Г С) ДП-И (У)	9,10		технические решения невозможны – организация альтернативной формы обслуживания

* указывается: ДП-В - доступно полностью всем; ДП-И (К, О, С, Г, У) – доступно полностью избирательно (указать категории инвалидов); ДЧ-В - доступно частично всем; ДЧ-И (К, О, С, Г, У) – доступно частично избирательно (указать категории инвалидов); ДУ - доступно условно; ВНД - недоступно

** указывается один из вариантов: не нуждается; ремонт (текущий, капитальный); индивидуальное решение с ТСР; технические решения невозможны – организация альтернативной формы обслуживания

Комментарий к заключению: Санитарно – гигиенические помещения не соответствуют требованиям доступности для инвалидов всех категорий, кроме инвалидов категории «У»

Приложение 6
к Акту обследования паспорту доступности от «24» 12 2018 г.

I Результаты обследования:
6. Системы информации на объекте

МОУ ДО «Буревестник»_Хабаровский край, Комсомольский р-н, урочище реки Циркуль; 1,6 км на юг от ПК5+900 автомобильной дороги г. Комсомольска-на-Амуре – р.п. Солнечный

№ п/п	Наименование функционально-планировочного элемента	Наличие элемента		Выявленные нарушения и замечания		Работы по адаптации объектов		
		есть/нет	№ на плане	№ фото	Содержание	Значимость для инвалидов (категория)	Содержание	Виды работ
6.1	Визуальные средства	нет	нет		Отсутствуют	ВНД	Капитальный ремонт	индивидуальное решение с ТСР;
6.2	Акустические средства	нет	нет		Отсутствуют	ВНД	Капитальный ремонт	индивидуальное решение с ТСР
6.3	Тактильные средства	нет	нет		Отсутствуют	ВНД	Капитальный ремонт	индивидуальное решение с ТСР
	ОБЩИЕ требования к зоне				НЕ соответствуют			индивидуальное решение с ТСР

II Заключение по зоне:

Наименование структурно-функциональной зоны	Состояние доступности* (к пункту 3.4 Акта обследования ОСИ)	Приложение		Рекомендации по адаптации (вид работы)** к пункту 4.1 Акта обследования ОСИ
		№ на плане	№ фото	
Системы информации на объекте	ВНД-И (К О С Г) ДЧ-И (О У Г) ДУ-В(О С Г У)	нет		технические решения невозможны – организация альтернативной формы обслуживания

* указывается: ДП-В - доступно полностью всем; ДП-И (К, О, С, Г, У) – доступно полностью избирательно (указать категории инвалидов); ДЧ-В - доступно частично всем; ДЧ-И (К, О, С, Г, У) – доступно частично избирательно (указать категории инвалидов); ДУ - доступно условно; ВНД - недоступно

** указывается один из вариантов: не нуждается; ремонт (текущий, капитальный); индивидуальное решение с ТСР; технические решения невозможны – организация альтернативной формы обслуживания
Комментарий к заключению: Система информации для инвалидов всех категорий на объекте отсутствует.

Прошито и пронумеровано и

сделано печатью 12 листа(ов).

Должность. ФИО Билевова

Сидорова СВ

Иванова ИР.

(подпись) Иванова

«28» 12 2012



ПЛАН

адаптации объекта социальной инфраструктуры к потребностям инвалидов и других маломобильных групп населения
МОУ ДО «БУРЕВЕСТНИК» Хабаровский край, Комсомольский р-н, урочище реки Циркуль; 1,6 км на юг от ПК5+900
автомобильной дороги г.Комсомольска-на-Амуре – р.п.Солнечный

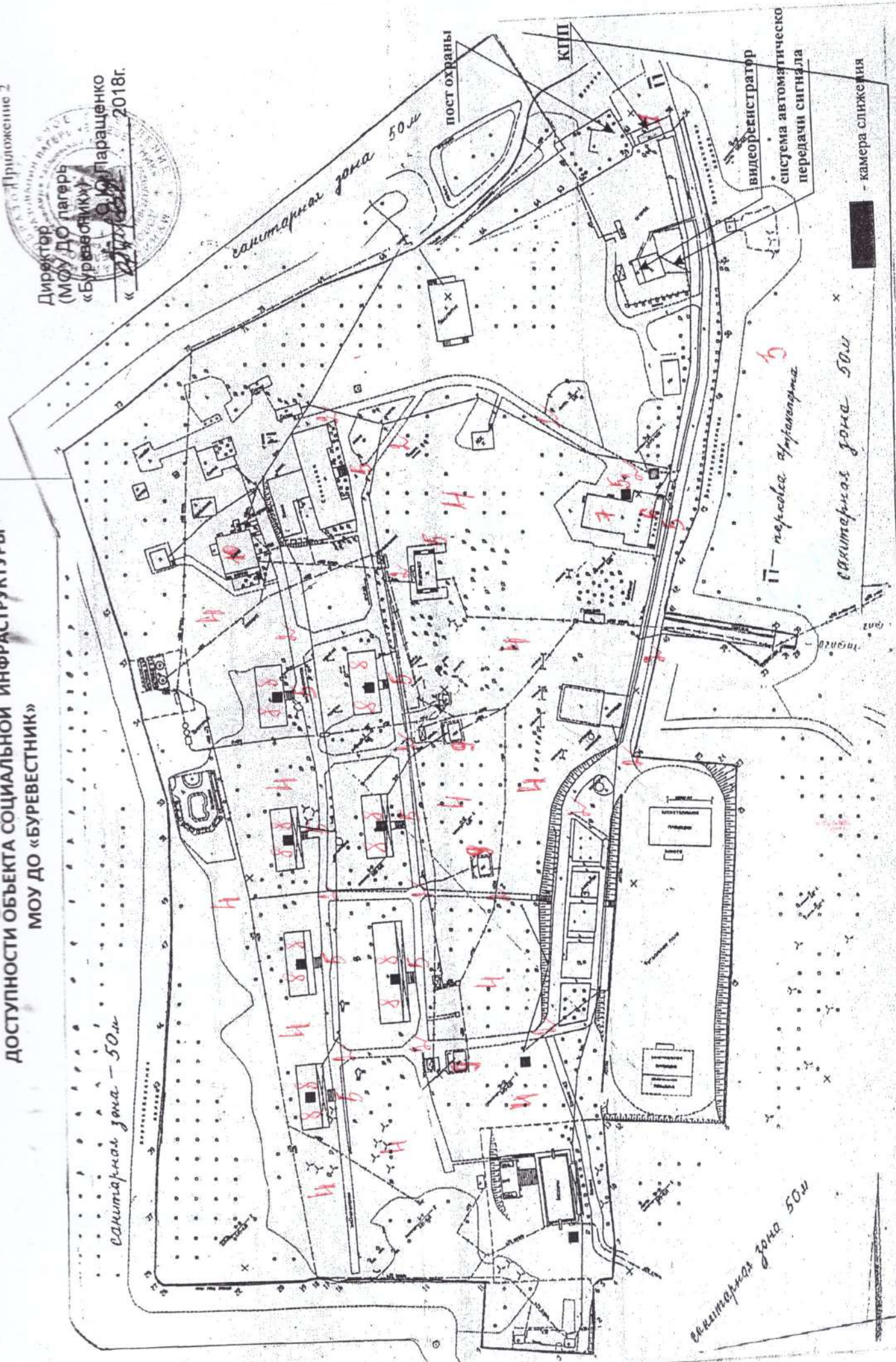
№ п/п	Выявленные нарушения и замечания	Мероприятия по временному приспособлению объекта (с указанием срока)	Перечень мероприятий по адаптации объекта	Срок исполнения	Альтернативный способ оказания услуги в случае невозможности адаптации объекта*
1	2	3	4	5	6
1	На входе на участок прилегающей к объекту территории не размещена доступная для МГН информация о схеме движения инвалидов по территории	текущий ремонт 2020 – 2025г.г.	Разместить информацию о схеме движения инвалидов по территории	2025г.	1) Предварительный звонок от посетителя принадлежащего к МГН 2) Встреча в назначенное время около входа в учреждение 3) Обслуживание посетителя по интересующему вопросу
2	Отсутствуют пандусы на корпусах	текущий ремонт 2025 – 2030г.г.	Установка пандусов	2030г.	1) Предварительный звонок от посетителя принадлежащего к МГН 2) Встреча в назначенное время около входа в учреждение 3) Обслуживание посетителя по интересующему вопросу
3	Автостоянка отсутствует. Знак парковки и разметка отсутствует	текущий ремонт 2022 – 2025г.г.	Привести в соответствие	2025г.	1) Предварительный звонок от посетителя принадлежащего к МГН 2) Встреча в назначенное время около остановки 3) Обслуживание посетителя по интересующему вопросу

1	2	3	4	5	6
4	Деревянные поручни лестниц, краевые ступени не выделены цветом или фактурой	текущий ремонт 2022 – 2025г. г.	Привести в соответствие	2025г.	1) Предварительный звонок от посетителя принадлежащего к МГН 2) Встреча в назначенное время около входа в учреждение 3) Обслуживание посетителя по интересующему вопросу Сделать доступным звонок на входной двери
5	Пороги у наружной двери стерты, не обозначены фактурой	текущий ремонт 2020 – 2025г.г.	Привести в соответствие	2025г.	1) Предварительный звонок от посетителя принадлежащего к МГН 2) Встреча в назначенное время около входа в учреждение 3) Обслуживание посетителя по интересующему вопросу Сделать доступным звонок на входной двери
6	Нет подъемного устройства доступного для МГН при входе в кружковые помещения, огражденного поручнем.	текущий ремонт 2025 – 2030г.г.	Привести в соответствие	2030 г.	1) Предварительный звонок от посетителя принадлежащего к МГН 2) Встреча в назначенное время около входа в учреждение 3) Обслуживание посетителя по интересующему вопросу
7	У дверей внутри здания: 1) нет доступного маршрута во все места общего пользования и обслуживания; 2) нет информации для МГН о схеме движения инвалидов по зданию; 3) маршрут не обозначен знаками и не имеет нескользящее покрытие,	текущий ремонт 2025 – 2030г.г.	Привести в соответствие	2030г.	1) Предварительный звонок от посетителя принадлежащего к МГН 2) Встреча в назначенное время около входа в учреждение 3) Обслуживание посетителя по интересующему вопросу

1	2	3	4	5
8	Нет специально оборудованного санитарно-гигиенических помещений для МГН. Входные двери не соответствуют ширине проезда колясочников. Отсутствуют унитазы в уличных туалетах, ступени к чаше Генуя, нет поручней и держателей.	текущий ремонт 2022 – 2026 г.	Привести в соответствие	Текущий ремонт 2026 г.
9	Системы информации на объекте отсутствует	текущий ремонт 2023 – 2025 г.	Привести в соответствие	Разместить информацию 2026 г.
10	Пути движения на территории согласно рельефа	текущий ремонт 2025 – 2030 г.	Привести в соответствие	Разместить дополнительные трапы, дорожки по зелёной зоне в местах отсутствия подъемов рельефа 2030 г.

ДОСТУПНОСТИ ОБЪЕКТА СОЦИАЛЬНОЙ ИНФРАСТРУКТУРЫ
МОУ ДО «БУРЕВЕСТНИК»

Приложение 2



- камера слежения

Поставлен на учет
в КГУП "Хабкрайинвентаризация"
Данный технический паспорт не является
правоустанавливающим документом

РОССИЙСКАЯ ФЕДЕРАЦИЯ
ХАБАРОВСКОЕ КРАЕВОЕ ГОСУДАРСТВЕННОЕ
УНИТАРНОЕ ПРЕДПРИЯТИЕ ТЕХНИЧЕСКОЙ
ИНВЕНТАРИЗАЦИИ И ОЦЕНКИ НЕДВИЖИМОСТИ
КОМСОМОЛЬСКИЙ-НА-АМУРЕ ФИЛИАЛ

Край Хабаровский
Район Комсомольский
Местоположение урочище реки Цикуль
1,6 км на юг от ПК 5+900 автомобильной дороги
г. Комсомольск-на-Амуре-р.п. Солнечный
территория детского оздоровительно-образовательного
(профильного) центра "Буревестник"

ТЕХНИЧЕСКИЙ ПАСПОРТ

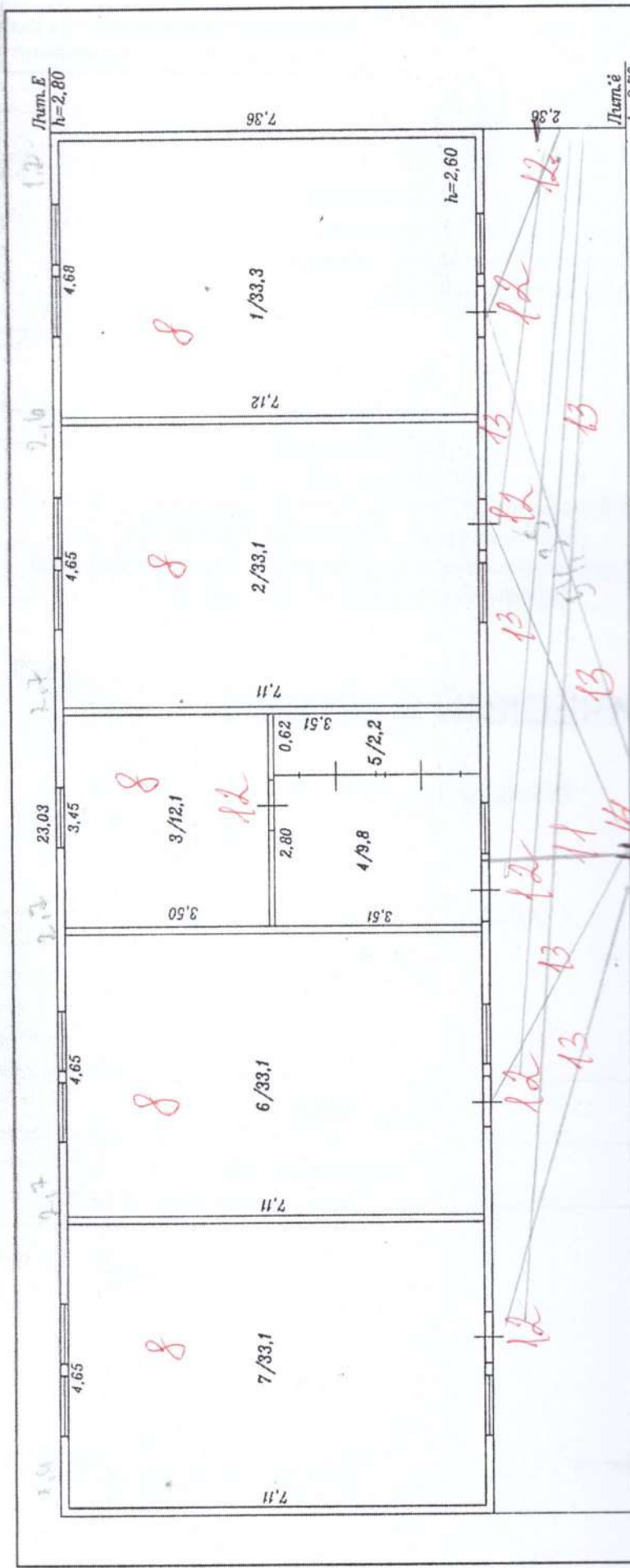
на здание : Спальный корпус , (Лит Ё)

Якорус

1101 01 0023

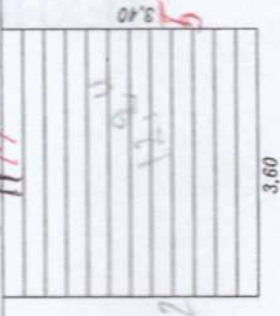
Инвентарный номер	10820
Номер в реестре нежилого фонда	<i>17/1-57-139</i>

Паспорт составлен по состоянию на " 2 " июня 2009 г.



Экспликация к плану строения

№	Наименование	S
1	спальня	33,3
2	спальня	33,1
3	комната вожатых	12,1
4	комната вожатых	9,8
5	шкаф	2,2
6	спальня	33,1
7	игровая	33,1
Итого по зданию		156,7



РФ	Колосовский-на-Алуре филиал Государственного учреждения "Краевое бюро технической инвентаризации"	Масштаб 1:100
Инв. 10820	Поэтажный план здания корпуса спального (Лит.Е) в детском оздоровительном- оборудовательном лагере "Буревестник"	ПОДПИСЬ
ДАТА	ИСПОЛНИТЕЛИ	Ф.И.О.
02.11.04г.	Гл. специалист	Дригина Н.Г.
28.12.14	Заб. сектора	Жменкова И.И.
29.11.04	Гл. специалист	Володыкина Н.Г.

5

Поставлен на учет
в КГУП "Хабкрайинвентаризация"
Данный технический паспорт не является
правоустанавливающим документом

РОССИЙСКАЯ ФЕДЕРАЦИЯ
ХАБАРОВСКОЕ КРАЕВОЕ ГОСУДАРСТВЕННОЕ
УНИТАРНОЕ ПРЕДПРИЯТИЕ ТЕХНИЧЕСКОЙ
ИНВЕНТАРИЗАЦИИ И ОЦЕНКИ НЕДВИЖИМОСТИ
КОМСОМОЛЬСКИЙ-НА-АМУРЕ ФИЛИАЛ

Край Хабаровский
Район Комсомольский
Местоположение урочище реки Циркуль
1,6 км на юг от ПК 5+900 автомобильной дороги
г.Комсомольск-на-Амуре-р.п. Солнечный
территория детского оздоровительно-образовательного
(профильного) центра "Буревестник"

ТЕХНИЧЕСКИЙ ПАСПОРТ

на здание : Спальный корпус , (Лит Ф)

7 корпус

1101 01 0017

Инвентарный номер	10820
Номер в реестре нежилого фонда	17/1-62-152

Паспорт составлен по состоянию на " 2 " июня 2009 г.

Масштаб
1 : 100

г. Комсомольск-на-Амуре - р.п. Солнечный
территория детского оздоровительно-образовательного (профильного) центра "Буревестник"
Комсомольский район

Инвентарный
№ 10820

Поставлен на учет
в КГУП "Хабкрайинвентаризация"
Данный технический паспорт не является
правоустанавливающим документом

РОССИЙСКАЯ ФЕДЕРАЦИЯ
ХАБАРОВСКОЕ КРАЕВОЕ ГОСУДАРСТВЕННОЕ
УНИТАРНОЕ ПРЕДПРИЯТИЕ ТЕХНИЧЕСКОЙ
ИНВЕНТАРИЗАЦИИ И ОЦЕНКИ НЕДВИЖИМОСТИ
КОМСОМОЛЬСКИЙ-НА-АМУРЕ ФИЛИАЛ

Край Хабаровский
Район Комсомольский
Местоположение урочище реки Циркуль
1,6 км на юг от ПК 5+900 автомобильной дороги
г.Комсомольск-на-Амуре-р.п. Солнечный
территория детского оздоровительно-образовательного
(профильного) центра "Буревестник"

ТЕХНИЧЕСКИЙ ПАСПОРТ

на здание : Спальный корпус , (Лит Т)
6 корпус

4 101 01 0016

Инвентарный номер	10820
Номер в реестре нежилого фонда	<i>1711-61-150</i>

Паспорт составлен по состоянию на " 2 " июня 2009 г.

Буревестник
Комсомольский район
Дата 02.06.2009
Исполнитель Специалист
Фамилия И.О. Фомина Л.И.

Поставлен на учет
в КГУП "Хабкрайинвентаризация"
Данный технический паспорт не является
правоустанавливающим документом

РОССИЙСКАЯ ФЕДЕРАЦИЯ
ХАБАРОВСКОЕ КРАЕВОЕ ГОСУДАРСТВЕННОЕ
УНИТАРНОЕ ПРЕДПРИЯТИЕ ТЕХНИЧЕСКОЙ
ИНВЕНТАРИЗАЦИИ И ОЦЕНКИ НЕДВИЖИМОСТИ
КОМСОМОЛЬСКИЙ-НА-АМУРЕ ФИЛИАЛ

Край Хабаровский
Район Комсомольский
Местоположение урочище реки Циркуль
1,6 км на юг от ПК5+900 автомобильной дороги
г.Комсомольск-на-Амуре-р.п. Солнечный
территория детского оздоровительно-образовательного
(профильного) центра "Буревестник"

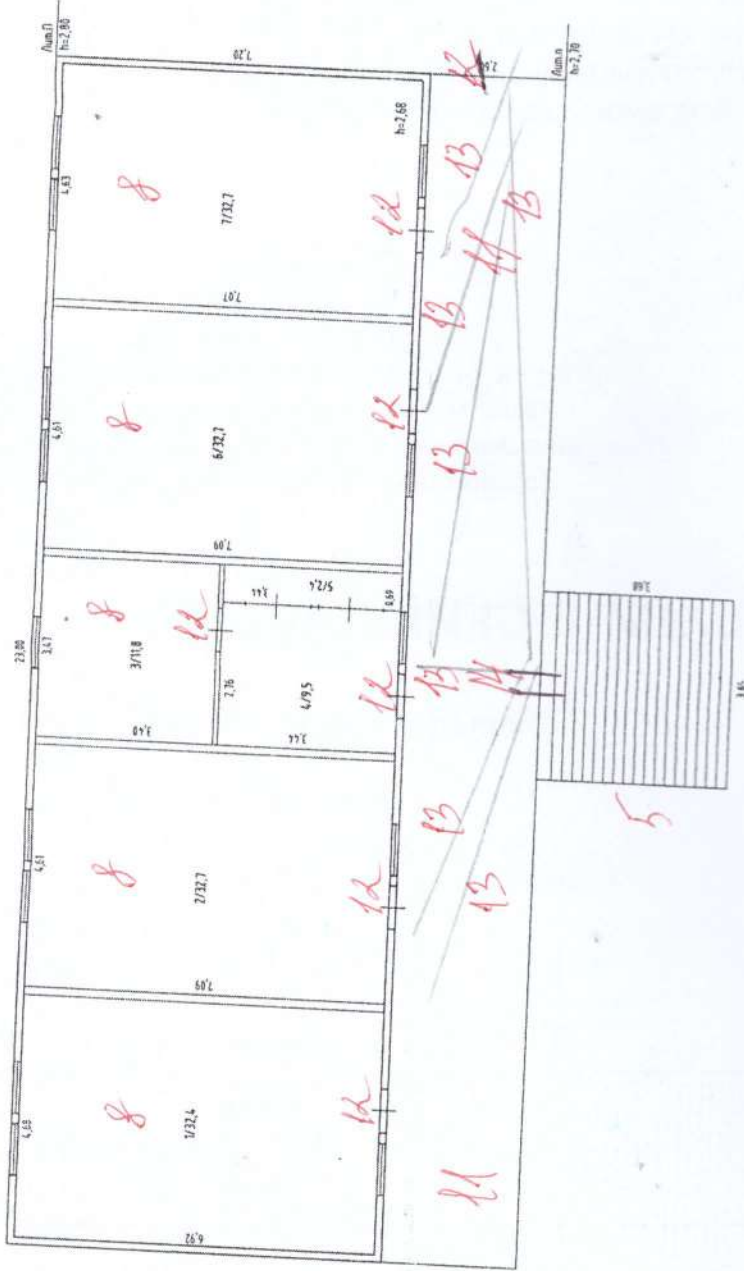
ТЕХНИЧЕСКИЙ ПАСПОРТ

на здание : Спальный корпус , (Лит П)

5 корпус
1 101 01 0011

Инвентарный номер	10820
Номер в реестре нежилого фонда	17/1-64-160

Паспорт составлен по состоянию на " 2 " июня 2009 г.



<p>Комсомольский-на-Амуре филиал Хабаровского краевого государственного унитарного предприятия технической инвентаризации и оценки недвижимости</p>		<p>Подставный план здания спального корпуса, (Лит П) у речки реки Циркуль 1.6 км на юг от ПК5-900 автомобильной дороги г. Комсомольск-на-Амуре - р.п. Солнечный территория детского оздоровительно- образовательного (профильного) центра "Буревестник" Комсомольский район</p>	<p>Масштаб 1 : 100</p>
<p>Инвентарный № 10820</p>	<p>Дата</p>	<p>Исполнитель</p>	<p>Подпись</p>
		<p>Фамилия И.О.</p>	

№ 10820
 1 : 100
 образовательного (профильного) центра
 "Буревестник"
 Комсомольский район
 Дата 02.06.2009
 Исполнитель
 Семейный
 Подпись
 Филиал И.О.
 Филиал П.И.

Поставлен на учет
 в КГУП "Хабкрайинвентаризация"
 Данный технический паспорт не является
 правоустанавливающим документом

РОССИЙСКАЯ ФЕДЕРАЦИЯ
 ХАБАРОВСКОЕ КРАЕВОЕ ГОСУДАРСТВЕННОЕ
 УНИТАРНОЕ ПРЕДПРИЯТИЕ ТЕХНИЧЕСКОЙ
 ИНВЕНТАРИЗАЦИИ И ОЦЕНКИ НЕДВИЖИМОСТИ
 КОМСОМОЛЬСКИЙ-НА-АМУРЕ ФИЛИАЛ

Край Хабаровский
 Район Комсомольский
 Местоположение урочище реки Циркуль
1,6 км на юг от ПК 5+900 автомобильной дороги
г. Комсомольск-на-Амуре-р.п. Солнечный
территория детского оздоровительно-образовательного
(профильного) центра "Буревестник"

ТЕХНИЧЕСКИЙ ПАСПОРТ

на здание : Спальный корпус , (Лит У)

Зкорпус
1 101 01 0014

Инвентарный номер	10820
Номер в реестре нежилого фонда	17/1-61-151

Паспорт составлен по состоянию на " 2 " июня 2009 г.



Комсомольский на-Амуре филиал Хабаровского краевого государственного унитарного предприятия технической инвентаризации и оценки недвижимости	
Инвентарный № 10820	Готовый план адрес: спальный корпус, (Лит У) участок реки Цируль г. Комсомольск-на-Амуре - р. л. Солнечный территория детского оздоровительно-образовательного (просветительного) центра "Буревестник" Комсомольский район
Дата 02.06.2009	Масштаб 1 : 100
Исполнитель Специалист	Фамилия И. О.
Зав. сектором	Фонина Л.И.
	Подпись
	Шуднева О.А.

Комсомольский район

Дата	Исполнитель	Фамилия И.О.	Подпись
02.06.2009	Специалист Зав. сектором	Фонина Л.И. Шуднева О.А.	<i>[Signature]</i>

Поставлен на учет
в КГУП "Хабкрайинвентаризация"
Данный технический паспорт не является
правоустанавливающим документом

РОССИЙСКАЯ ФЕДЕРАЦИЯ
ХАБАРОВСКОЕ КРАЕВОЕ ГОСУДАРСТВЕННОЕ
УНИТАРНОЕ ПРЕДПРИЯТИЕ ТЕХНИЧЕСКОЙ
ИНВЕНТАРИЗАЦИИ И ОЦЕНКИ НЕДВИЖИМОСТИ
КОМСОМОЛЬСКИЙ-НА-АМУРЕ ФИЛИАЛ

Край _____ Хабаровский
 Район _____ Комсомольский
 Местоположение _____ урочище реки Циркуль
 _____ 1,6 км на юг от ПК5+900 автомобильной дороги
 _____ г. Комсомольск-на-Амуре-р.п. Солнечный
 _____ территория детского оздоровительно-образовательного
 _____ (профильного) центра "Буревестник"

ТЕХНИЧЕСКИЙ ПАСПОРТ

на здание : _____ Спальный корпус , (Лит С)

2 корпус
 1101 01 5013

Инвентарный номер	10820
Номер в реестре нежилого фонда	17/1-61-149

Паспорт составлен по состоянию на " 2 " _____ ИЮНЯ _____ 2009 г.

Поставлен на учет
в КГУП "Хабкрайинвентаризация"
Данный технический паспорт не является
правоустанавливающим документом

Дата: 02.06.2009
Исполнитель: Специалист
Зав. сектором: Шуднева О.А.
Зам. начальника: Громова Т.П.
Фамилия И.О.: Фонина Л.И.
Шуднева О.А.
Громова Т.П.

РОССИЙСКАЯ ФЕДЕРАЦИЯ
ХАБАРОВСКОЕ КРАЕВОЕ ГОСУДАРСТВЕННОЕ
УНИТАРНОЕ ПРЕДПРИЯТИЕ ТЕХНИЧЕСКОЙ
ИНВЕНТАРИЗАЦИИ И ОЦЕНКИ НЕДВИЖИМОСТИ
КОМСОМОЛЬСКИЙ-НА-АМУРЕ ФИЛИАЛ

Край: Хабаровский
Район: Комсомольский
Местоположение: урочище реки Циркуль
1,6 км на юг от ПК 5+900 автомобильной дороги
г. Комсомольск-на-Амуре-р.п. Солнечный
территория детского оздоровительно-образовательного
(профильного) центра "Буревестник"

ТЕХНИЧЕСКИЙ ПАСПОРТ

на здание: Спальный корпус, (Лит Р)

1 корпус

1 101 01 0015

Инвентарный номер	10820
Номер в реестре нежилого фонда	17/1-60-148

Паспорт составлен по состоянию на " 2 " июня 2009 г.

Поставлен на учет
 в КГУП "Хабкрайинвентаризация"
 Данный технический паспорт не является
 правоустанавливающим документом

Дата: 02.06.2009
 Исполнитель: Специалист
 Фамилия И.О.: Фомина Л.И.
 Подпись: Шуднева О.А.
 Зав. сектором
 Зам. начальника

РОССИЙСКАЯ ФЕДЕРАЦИЯ
 ХАБАРОВСКОЕ КРАЕВОЕ ГОСУДАРСТВЕННОЕ
 УНИТАРНОЕ ПРЕДПРИЯТИЕ ТЕХНИЧЕСКОЙ
 ИНВЕНТАРИЗАЦИИ И ОЦЕНКИ НЕДВИЖИМОСТИ
 КОМСОМОЛЬСКИЙ-НА-АМУРЕ ФИЛИАЛ

Край: Хабаровский
 Район: Комсомольский
 Местоположение: урочище реки Циркуль
 1,6 км на юг от ПК 5+900 автомобильной дороги
 г.Комсомольск-на-Амуре-р.п. Солнечный
 территория детского оздоровительно-образовательного
 (профильного) центра "Буревестник"

ТЕХНИЧЕСКИЙ ПАСПОРТ

на здание: Клуб, (Лит В)

1 101 62 0021

Инвентарный номер	10820
Номер в реестре нежилого фонда	17/1-56-136

Паспорт составлен по состоянию на " 2 " июня 2009 г.

Поставлен на учет
в КГУП "Хабкрайинвентаризация"
Данный технический паспорт не является
правоустанавливающим документом

РОССИЙСКАЯ ФЕДЕРАЦИЯ
ХАБАРОВСКОЕ КРАЕВОЕ ГОСУДАРСТВЕННОЕ
УНИТАРНОЕ ПРЕДПРИЯТИЕ ТЕХНИЧЕСКОЙ
ИНВЕНТАРИЗАЦИИ И ОЦЕНКИ НЕДВИЖИМОСТИ
КОМСОМОЛЬСКИЙ-НА-АМУРЕ ФИЛИАЛ

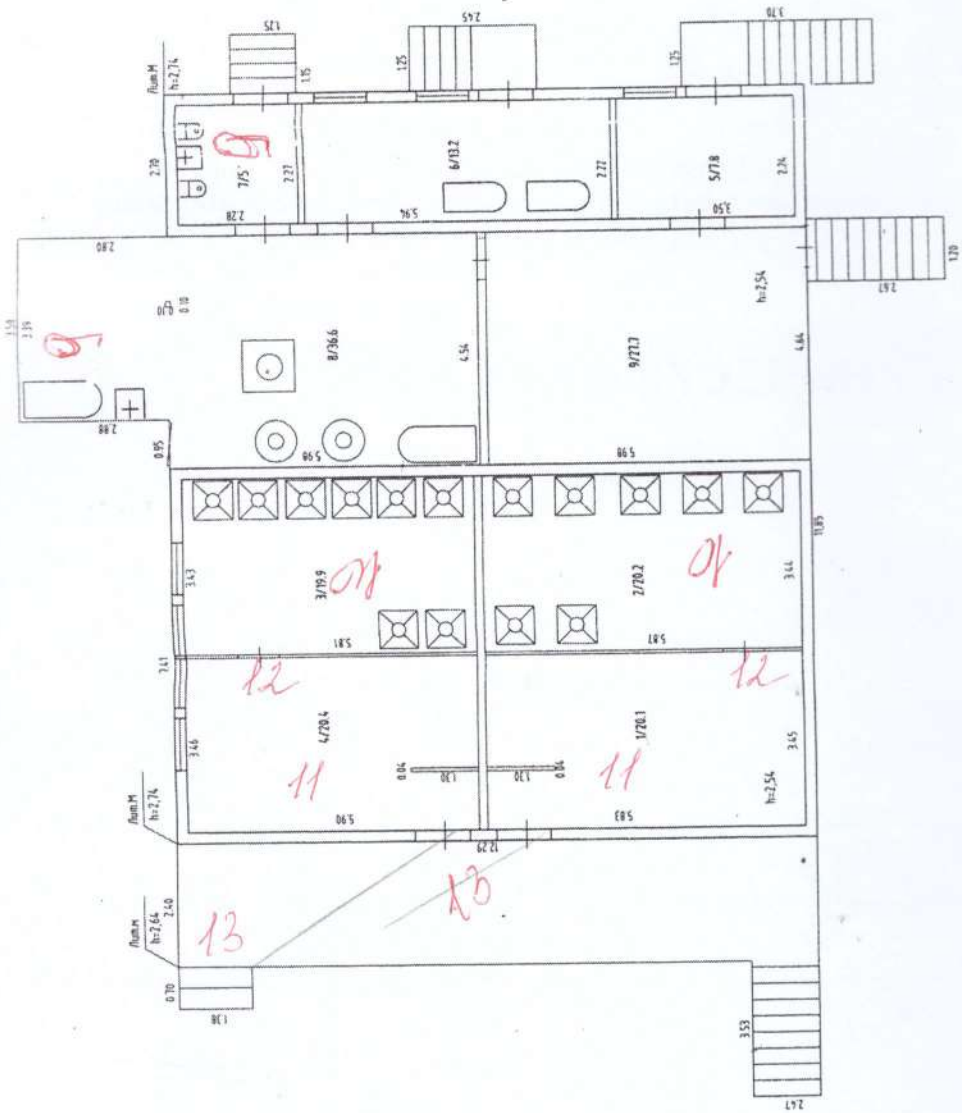
Край Хабаровский
Район Комсомольский
Местоположение урочище реки Циркуль
1,6 км на юг от ПК5+900 автомобильной дороги
г. Комсомольск-на-Амуре-р.п. Солнечный
территория детского оздоровительно-образовательного
(профильного) центра "Буревестник"

ТЕХНИЧЕСКИЙ ПАСПОРТ

на здание : Душевые , (Лит М)

Инвентарный номер	10820
Номер в реестре нежилого фонда	171-59-145

Паспорт составлен по состоянию на " 2 " июня 2009 г.



Комсомольск-на-Амуре филиал
Хабаровского краевого государственного унитарного предприятия
технической инвентаризации и оценки недвижимости

Инвентарный № 10820	Поставный план здания душевых (Лит М) у речке реки Циркуль 1,6 км на юг от ПК5+900 автомобильной дороги г. Комсомольск-на-Амуре - р.п. Солнечный территория детского оздоровительно- образовательного (профильного) центра "Буравестник" Комсомольский район		Масштаб 1 : 100
	Дата 02.06.2009	Исполнитель Специалист Зав. сектором Громова Т.П.	Подпись И.О. Фонина Л.И. Шуднева О.А.

Комсомольский район		Подпись	
Дата	Исполнитель	Фамилия И.О.	
02.06.2009	Специалист	Фонина Л.И.	
12.10.09	Зав. сектором	Шуднева О.А.	
	Зам. начальника	Громова Т.П.	

Поставлен на учет
в КГУП "Хабкрайинвентаризация"
Данный технический паспорт не является
правоустанавливающим документом

РОССИЙСКАЯ ФЕДЕРАЦИЯ
ХАБАРОВСКОЕ КРАЕВОЕ ГОСУДАРСТВЕННОЕ
УНИТАРНОЕ ПРЕДПРИЯТИЕ ТЕХНИЧЕСКОЙ
ИНВЕНТАРИЗАЦИИ И ОЦЕНКИ НЕДВИЖИМОСТИ
КОМСОМОЛЬСКИЙ-НА-АМУРЕ ФИЛИАЛ

Край Хабаровский
Район Комсомольский
Местоположение урочище реки Циркуль
1,6 км на юг от ПК 5+900 автомобильной дороги
г. Комсомольск-на-Амуре-р.п. Солнечный
территория детского оздоровительно-образовательного
(профильного) центра "Буревестник"

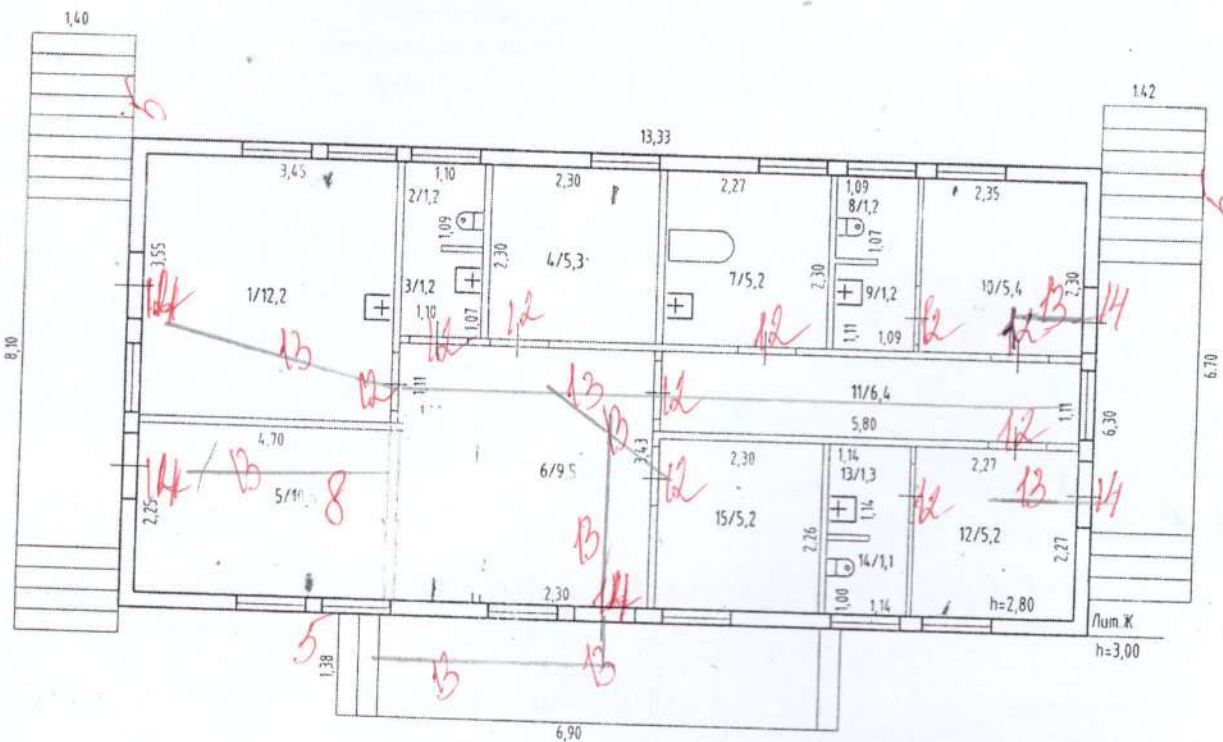
ТЕХНИЧЕСКИЙ ПАСПОРТ

на здание : Медицинский пункт , (Лит Ж)

1 101 62 6018

Инвентарный номер	10820
Номер в реестре нежилого фонда	17/1-58-140

Паспорт составлен по состоянию на " 2 " июня 2009 г.



Комсомольский-на-Амуре филиал Хабаровского краевого государственного унитарного предприятия технической инвентаризации и оценки недвижимости			
Инвентарный № 10820	Позтажный план здания медицинского пункта, (Лит Ж) урочище реки Циркуль 1.6 км на юг от ПК5+900 автомобильной дороги г. Комсомольск-на-Амуре - р.п. Солнечный территория детского оздоровительно- образовательного (профильного) центра "Буревестник" Комсомольский район		Масштаб 1 : 100
	Дата	Исполнитель	Подпись
02.06.2009	Специалист	Фонина Л.И.	<i>[Signature]</i>
16.10.09	Зав. сектором	Шуднева О.А.	<i>[Signature]</i>
	Зам начальника	Громов Т.П.	<i>[Signature]</i>

Поставлен на учет
в КГУП "Хабкрайинвентаризация"
Данный технический паспорт не является
правоустанавливающим документом

РОССИЙСКАЯ ФЕДЕРАЦИЯ
ХАБАРОВСКОЕ КРАЕВОЕ ГОСУДАРСТВЕННОЕ
УНИТАРНОЕ ПРЕДПРИЯТИЕ ТЕХНИЧЕСКОЙ
ИНВЕНТАРИЗАЦИИ И ОЦЕНКИ НЕДВИЖИМОСТИ
КОМСОМОЛЬСКИЙ-НА-АМУРЕ ФИЛИАЛ

Край Хабаровский
Район Комсомольский
Местоположение урочище реки Циркуль
1,6 км на юг от ПК5+900 автомобильной дороги
г. Комсомольск-на-Амуре-р.п. Солнечный
территория детского оздоровительно-образовательного
(профильного) центра "Буревестник"

ТЕХНИЧЕСКИЙ ПАСПОРТ

на здание : Столовая (Лит 3)

или в № 110102 0004

Инвентарный номер	10820
Номер в реестре нежилого фонда	17/1-58-141

Паспорт составлен по состоянию на " 2 " июня 2009 г.

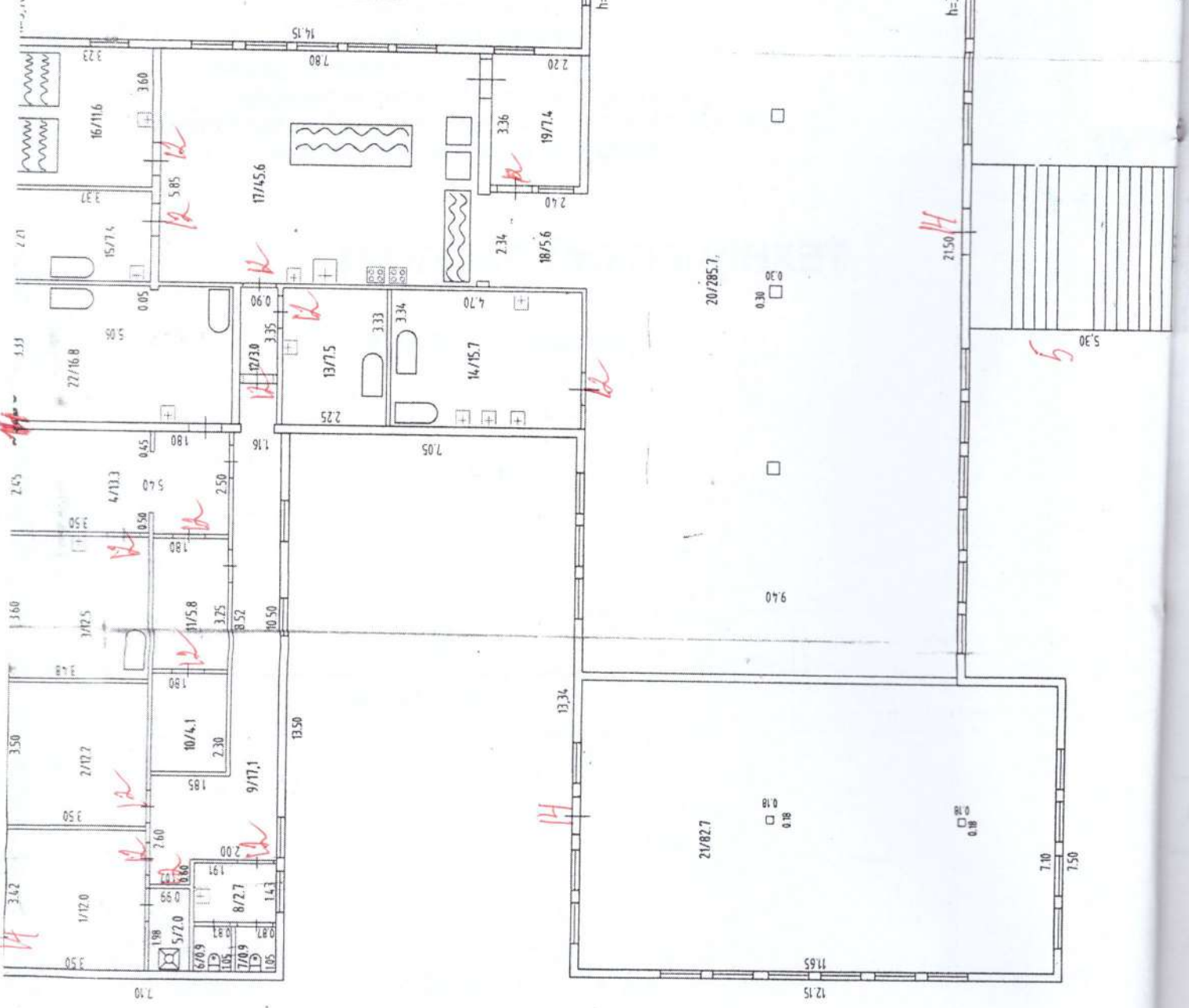
Комсомольский-на-Амуре филиал
Хабаровского краевого государственного унитарного предприятия
технической инвентаризации и оценки недвижимости

Инвентарный № 10820

Потажный план
здания столовой, (Литт 3)
Урочище реки Циркуль
1,6 км на юг от ЦКЗ+900 автомобильной дороги
г. Комсомольск-на-Амуре - р.п. Солынский
территория лесного содоросительско-
образовательного (профильного) центра
"Бурестинск"
Комсомольский район

Масштаб
1 : 100

Дата	Исполнитель	Фамилия И.О.	Подпись
02.06.2009	Специалист	Фонина Л.И.	<i>[Signature]</i>
16.10.09	Зав. сектором	Шуднева О.А.	<i>[Signature]</i>
	Зам. начальника	Громова Т.П.	<i>[Signature]</i>



21,80

Лас

Поставлен на учет
в КГУП "Хабкрайинвентаризация"
Данный технический паспорт не является
правоустанавливающим документом

РОССИЙСКАЯ ФЕДЕРАЦИЯ
ХАБАРОВСКОЕ КРАЕВОЕ ГОСУДАРСТВЕННОЕ
УНИТАРНОЕ ПРЕДПРИЯТИЕ ТЕХНИЧЕСКОЙ
ИНВЕНТАРИЗАЦИИ И ОЦЕНКИ НЕДВИЖИМОСТИ
КОМСОМОЛЬСКИЙ-НА-АМУРЕ ФИЛИАЛ

Край Хабаровский
Район Комсомольский
Местоположение урочище реки Циркуль
1,6 км на юг от ПК 5+900 автомобильной дороги
г.Комсомольск-на-Амуре-р.п. Солнечный
территория детского оздоровительно-образовательного
(профильного) центра "Буревестник"

ТЕХНИЧЕСКИЙ ПАСПОРТ

на здание : Туалет , (Лит Щ)

1101 02 0029

Инвентарный номер	10820
Номер в реестре нежилого фонда	17/1-63-157

Паспорт составлен по состоянию на " 2 " июня 2009 г.

УД. вес с поправк.

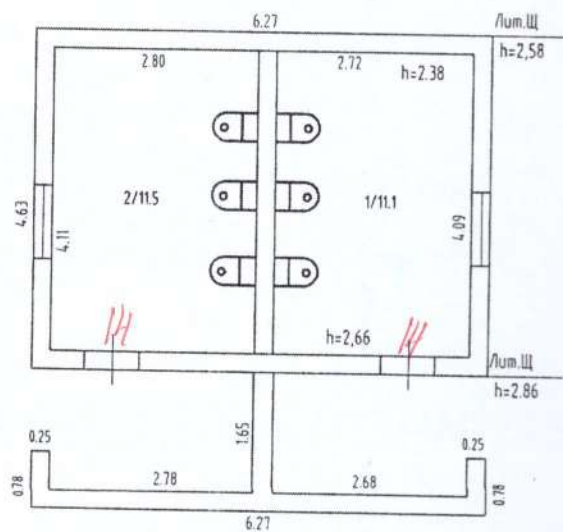
УД. вес с поправк.

СТОИМОСТЬ в рублях

07

06

2



Комсомольский-на-Амуре филиал Хабаровского краевого государственного унитарного предприятия технической инвентаризации и оценки недвижимости			
Инвентарный № 10820	Позтажный план здания туалета, (Лит Щ) урочище реки Циркуль 1,6 км на юг от ПК5+900 автомобильной дороги г. Комсомольск-на-Амуре - р.п. Солнечный территория детского оздоровительно- образовательного (профильного) центра "Буревестник" Комсомольский район		Масштаб 1 : 100
	Дата	Исполнитель	Подпись
02.06.2009	Специалист	Фонина Л.И.	<i>[Signature]</i>
16.10.09	Зав. сектором	Шуднева О.А.	<i>[Signature]</i>
<i>[Signature]</i>	Зам. начальника	Громова Т.П.	<i>[Signature]</i>

Поставлен на учет
в КГУП "Хабкрайинвентаризация"
Данный технический паспорт не является
правоустанавливающим документом

РОССИЙСКАЯ ФЕДЕРАЦИЯ
ХАБАРОВСКОЕ КРАЕВОЕ ГОСУДАРСТВЕННОЕ
УНИТАРНОЕ ПРЕДПРИЯТИЕ ТЕХНИЧЕСКОЙ
ИНВЕНТАРИЗАЦИИ И ОЦЕНКИ НЕДВИЖИМОСТИ
КОМСОМОЛЬСКИЙ-НА-АМУРЕ ФИЛИАЛ

Край Хабаровский
Район Комсомольский
Местоположение урочище реки Циркуль
1,6 км на юг от ПК 5+900 автомобильной дороги
г.Комсомольск-на-амуре-р.п. Солнечный
территория детского оздоровительно-образовательного
(профильного) центра "Буревестник"

ТЕХНИЧЕСКИЙ ПАСПОРТ

на здание : Туалет , (ЛитЧ)

1 101 02 1030

Инвентарный номер	10820
Номер в реестре нежилого фонда	17/1-63-155

Паспорт составлен по состоянию на " 2 " июня 2009 г.

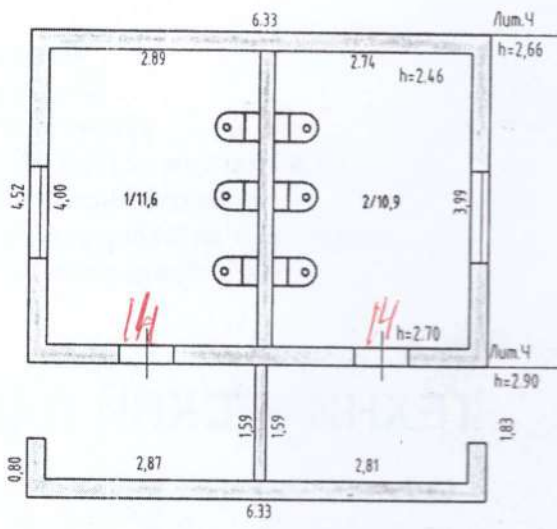
СНЯТИЯ

штатб

100

СТИСЬ

0209



поправк.

стоимость в рублях

551

551

2884

642

Комсомольский-на-Амуре филиал Хабаровского краевого государственного унитарного предприятия технической инвентаризации и оценки недвижимости			
Инвентарный № 10820	Позтажный план здания туалета, (Лит Ч) урочище реки Циркуль 1,6 км на юг от ПК5+900 автомобильной дороги г. Комсомольск-на-Амуре - р.п. Солнечный территория детского оздоровительно- образовательного (профильного) центра "Буревестник" Комсомольский район		Масштаб 1 : 100
	Дата	Исполнитель	Подпись
02.06.2009	Специалист	Фонина Л.И.	<i>[Signature]</i>
16.10.09	Зав. сектором	Шуднева О.А.	<i>[Signature]</i>
-	Зам. начальника	Громова Т.П.	<i>[Signature]</i>

Поставлен на учет
в КГУП "Хабкрайинвентаризация"
Данный технический паспорт не является
правоустанавливающим документом

РОССИЙСКАЯ ФЕДЕРАЦИЯ
ХАБАРОВСКОЕ КРАЕВОЕ ГОСУДАРСТВЕННОЕ
УНИТАРНОЕ ПРЕДПРИЯТИЕ ТЕХНИЧЕСКОЙ
ИНВЕНТАРИЗАЦИИ И ОЦЕНКИ НЕДВИЖИМОСТИ
КОМСОМОЛЬСКИЙ-НА-АМУРЕ ФИЛИАЛ

Край _____ Хабаровский
Район _____ Комсомольский
Местоположение _____ урочище реки Циркуль
_____ 1,6 км на юг от ПК 5+900 автомобильной дороги
_____ г.Комсомольск-на-амуре-р.п. Солнечный
_____ территория детского оздоровительно-образовательного
_____ (профильного) центра "Буревестник"

ТЕХНИЧЕСКИЙ ПАСПОРТ

на здание : _____ Туалет , (Лит Ш)

1101 02 0032

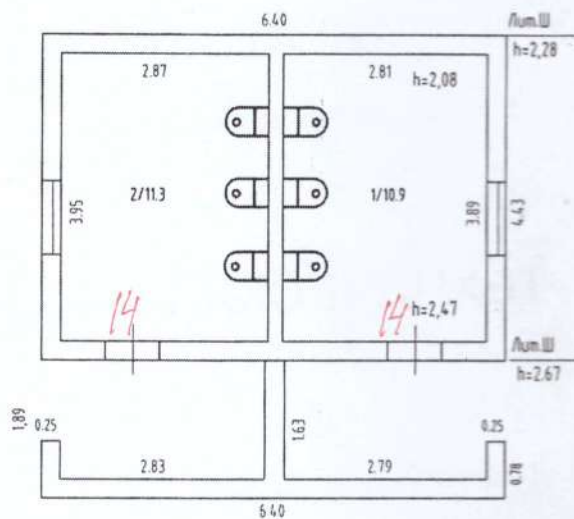
Инвентарный номер	10820
Номер в реестре нежилого фонда	17/1-63-156

ого предприят
вижимости

Масшта
1 : 100

Паспорт составлен по состоянию на " 2 " июня 2009 г.

Подпис
[Handwritten signatures]



Комсомольский-на-Амуре филиал Хабаровского краевого государственного унитарного предприятия технической инвентаризации и оценки недвижимости			
Инвентарный № 10820	Позтажный план здания туалета, (Лит Ш) урочище реки Циркуль 1,6 км на юг от ПК5+900 автомобильной дороги г. Комсомольск-на-Амуре - р.п. Солнечный территория детского оздоровительно- образовательного (профильного) центра "Буревестник" Комсомольский район		Масштаб 1 : 100
	Дата	Исполнитель	Подпись
02.06.2009	Специалист	Фонина Л.И.	<i>Л.И. Фонина</i>
16.10.09	Зав. сектором	Шуднева О.А.	<i>О.А. Шуднева</i>
<i>...</i>	Зам. начальника	Громова Т.П.	<i>Т.П. Громова</i>

Продлено и пронумеровано и
скреплено печатью 18 листа(ов).

Должность, ФИО Заместитель

подпись Фур

Иванова И.А.

(подпись) Иванова И.А.

« 07 » 12 2018 года М.П.

